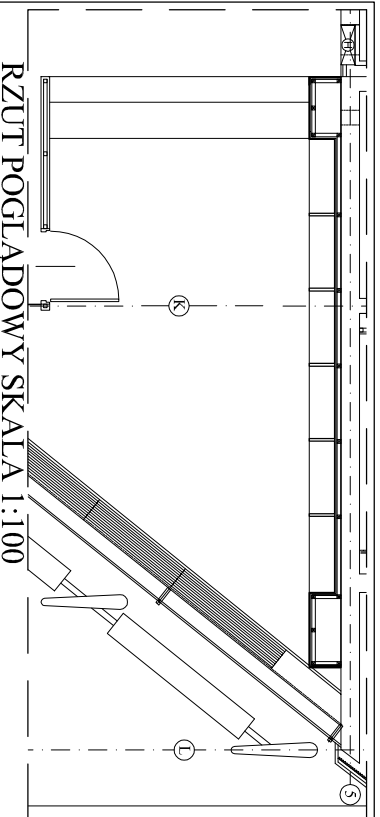
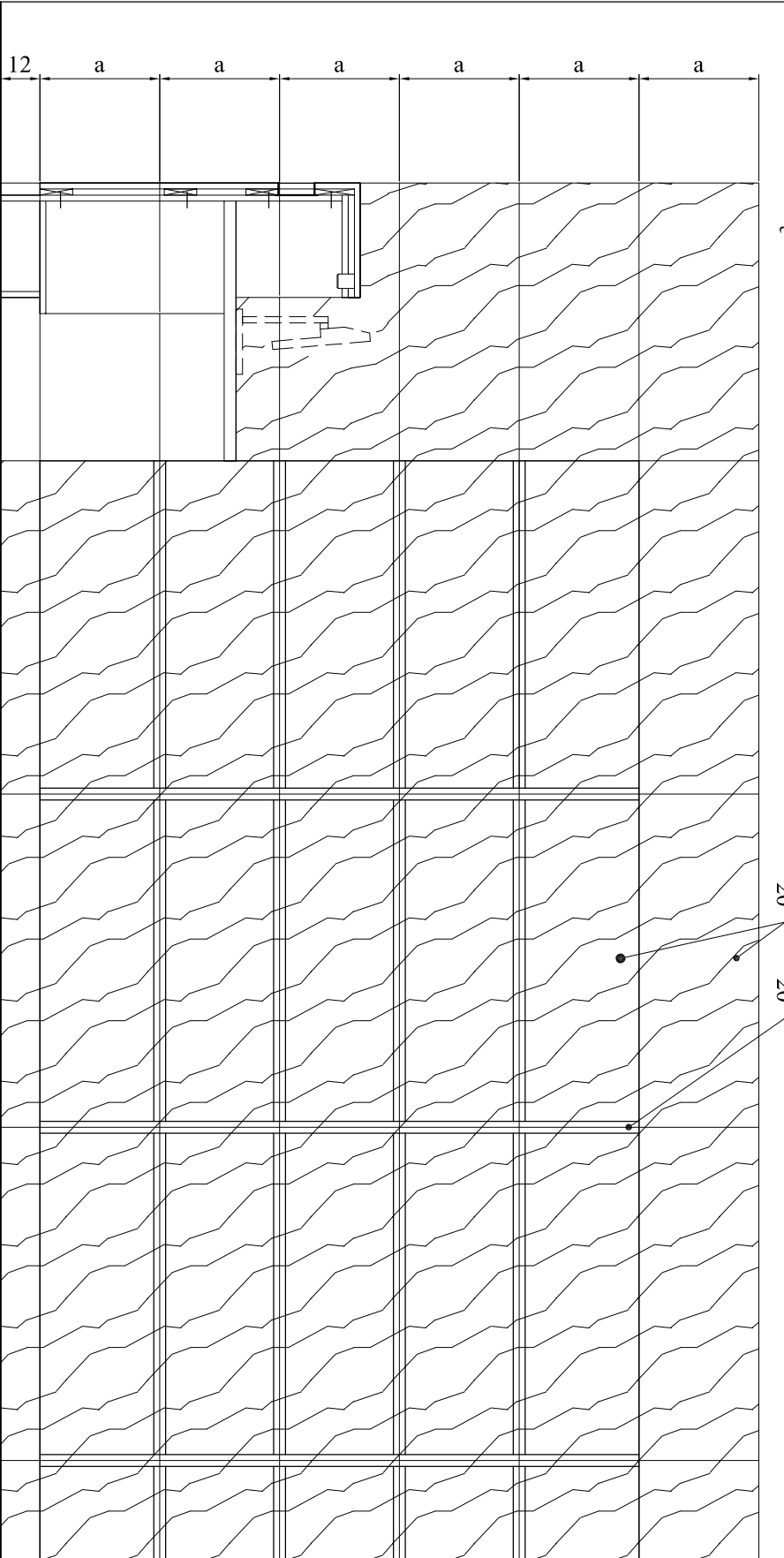


UWAGA! WSZYSTKIE WYMIARY NALEŻY SPRAWDZIĆ W MIEJSCU REALIZACJI PROJEKTU.

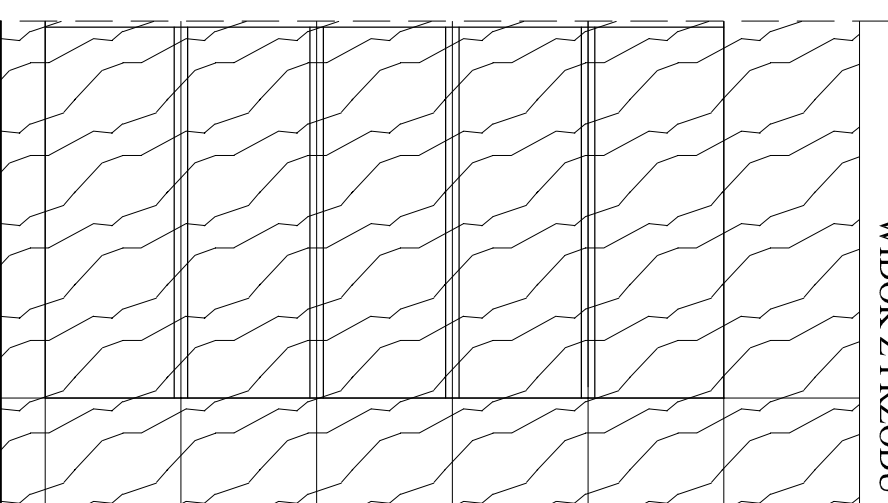
WYKONAĆ ZGODNIE Z PODZIAŁEM ELEMENTÓW LAMINOWANYCH Z RYS. W-05-0-677



RZUT POGŁĄDOWY SKALA 1:100



WIDOK Z PRZODU



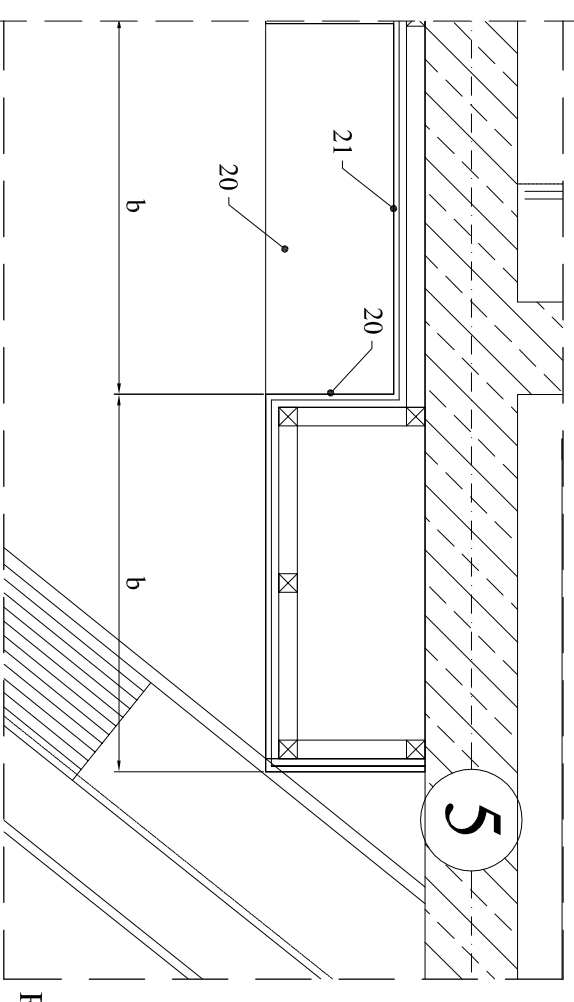
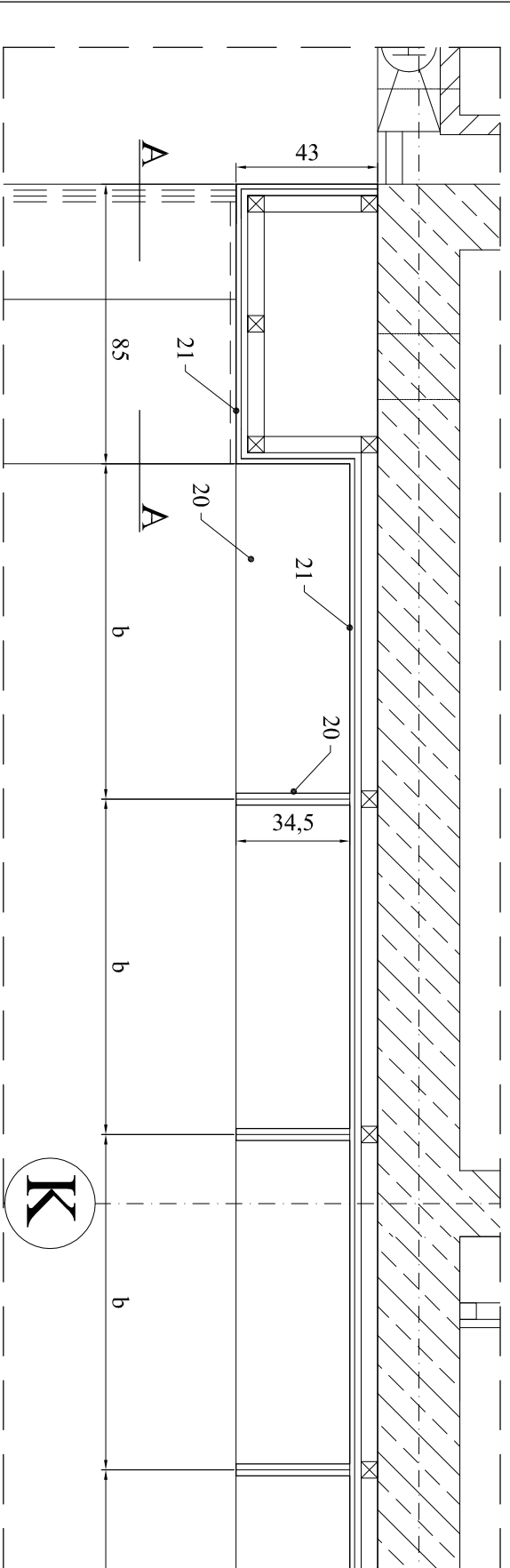
LEGENDA  
20 LAMINAT BUKOWY ABET 1666 FAGGIO  
AMERICANO SEI DUE LUB INNY RÓWNOWAŻNY

WYSOKOŚCI "a" ORAZ SZEROKOŚCI "b"  
PÓLEK REGAŁÓW W OSIACH  
PODZIAŁÓW SYSTEMU OKŁADZINY  
SCIENNEJ.

WSZYSTKIE PŁYTY MDF LAMINOWANE  
DWUSTRONNIE LAMINATEM WŁAŚCIWYM  
I LAMINATEM PRZECIWPŁYZNYM.

LADA WYPOSAŻONA W GNIAZDA  
ELEKTRYCZNE I SIĘCIOWE WEDŁUG PROJEKTU  
ELEKTRYCZNEGO. USTYLIOWANIE DO  
KONSULTACJI Z ARCHITEKTEM

WSZYSTKIE KOLORY DO KONSULTACJI  
Z ARCHITEKTEM.



RZUT

K

5

© INGARDEN & EWY  
Architekci  
AUTOR  
PROJEKTU:  
arch. Krzysztof INGARDEN arch. Jacek EWY  
GP Upr. 408/90 UAN Upr. 323/87

INGARDEN & EWY  
31-126 Kraków, ul. Dobrowskiego 5/3  
ARCHITEKT  
WNIĘTRZ:  
arch. Ołga WOLCZYK arch. Marcin LISTOŚ  
arch. Magda LISTOŚ

MOMO  
GROUP  
OPRACOWANIE:  
arch. Krzysztof SKOCZYŁAS

NR UPRAWNIENI:  
FZA:  
PROJEKT WYKONAWCZY  
BRANŻA:  
ARCHITEKTURA  
NR PROJEKTU:  
2000/01  
DATA:  
07.2008

PROJEKT:  
BIBLIOTEKA PAT  
KRAKÓW – PSYCHOWICE  
PROJEKT WNIĘTRZ  
INWESTOR:  
Papieska Akademia Teologiczna  
31-002 Kraków, ul. Kanonicka 25

PRISUNEK:  
REGAŁY OBSTUGI CZYTELNI, PIĘTRO 2  
ELEMENT 7  
REWIZJA:  
1  
NR ARKUSZA:  
W-05-0-607A

SKALA:  
1:20